

Pressemitteilung

VOLUE BAUT "AUTOPILOT" FÜR ENERGIEHANDEL UND ANLAGENVERMARKTUNG

VOLUE AUF DER E-WORLD 2022 (21.-23. JUNI, ESSEN) IN HALLE 3, STAND 3-336

(Oslo/Aachen, 1. Juni 2022) Volue ASA (OSE: VOLUE)

Der Volue Algo Trader Navigator ist eine Entscheidungsfindungs-Handelsplattform mit multifunktionalen Regeln. Sie erfordert nur minimale Eingriffe seitens der Stromhändler, Disponenten und Risikomanager. Der Volue Navigator hat den Handel mit erneuerbaren Energien (z.B. Wind und Solar) im Intraday-Markt erfolgreich automatisiert. Jetzt geht Volue den nächsten Schritt und betritt mit Volue Trading Solutions die Welt des flexiblen Asset-Handels.

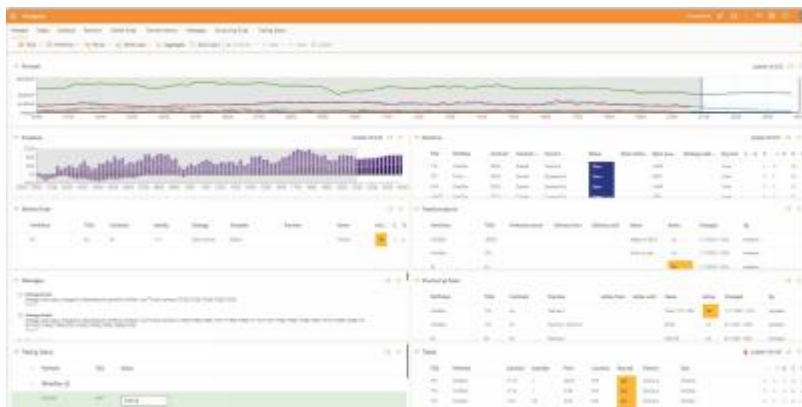
Seit 2021 treibt der Volue Navigator die Automatisierung im Intraday-Handel für erneuerbare Energien mit der neuen, cloudbasierten Plattform zur Verwaltung von Einspeiseprognosen, Handelspositionen und deren automatischer Umwandlung in algorithmische Handelsstrategien voran. In diesem Jahr betritt Volue den Bereich der flexiblen Stromerzeugungsanlagen und verbindet diese vollautomatisch mit den Intraday-Märkten.

Der Navigator kann problemlos an jedes Optimierungssystem der Volue-Gruppe ("SMG" mit "POMA" oder "Shop" und "BoFi") sowie an das Volue-Positionsmanagement- und Dispositionssystem "DeltaXE" angebunden werden. Natürlich ist es auch möglich, Anwendungen von Drittanbietern über eine generische Rest-API anzubinden.

"Mit dem Navigator bieten wir unseren Kunden den nächsten Schritt in der Evolution von Algo-Trading-Lösungen. Er versetzt sie in die Lage, automatisch eine optimierte Anlagen-Produktionsplanung zu verknüpfen, ihre Markteinschätzungen und ihr Fachwissen in die Vermarktung ihrer Portfolios einfließen zu lassen, und das alles auf der Grundlage eines vollautomatischen Setups, das auf die Maximierung des Gesamtgewinns für unsere Kunden ausgerichtet ist", sagt Roland Peetz, SVP Volue Trading Solutions.

Unter Berücksichtigung von Realtime-Preisen aus dem Intraday-Markt werden neue Optimierungsergebnisse für das flexible Asset-Portfolio generiert. Diese werden automatisch und kontinuierlich an den Navigator übergeben, der dann die aktuellen Positionen und Flexibilitäten im Intraday-Markt verwaltet. Trades und aktualisierte Positionen werden in Echtzeit an das Optimierungssystem zurückgesendet. Diese Verbindung ermöglicht es den Kunden, die Erträge aus ihrem Anlagenportfolio im kontinuierlichen Intraday-Markt systematisch zu maximieren und gleichzeitig den sicheren Betrieb der Anlagen zu gewährleisten.

Für weitere Informationen besuchen Sie bitte unsere Website www.volue.com.



Bildquelle: Volue

Zum Download druckbarer Bilddaten klicken Sie bitte [hier](#).

ÜBER VOLUE | WWW.VOLUE.COM

Basierend auf 50 Jahren Erfahrung ist Volue ein Marktführer für innovative Technologien und Dienstleistungen, welche die Energiewende vorantreiben. Über 700 Mitarbeiter arbeiten mit mehr als 2.200 Kunden an Energie-, Netz-, Wasser- und Infrastrukturprojekten, die eine nachhaltige, flexible und zuverlässige Zukunft sichern. Das Unternehmen hat seinen Hauptsitz in Oslo, Norwegen, und ist in mehr als 40 Ländern aktiv.

KONTAKT INFORMATIONEN

Presse- und Öffentlichkeitsarbeit:
Volue-Kontakt DACH-Region:

Volue Energy GmbH
Renate Hermanns
Luisenstraße 41
52070 Aachen
Tel. +49 241 51804-172
renate.hermanns@volue.com

Agenturkontakt DACH-Region:

Press'n'Relations II GmbH
Ralf Dunker
Graefstraße 66
81241 München
Tel. +49 89 5404722-11
du@press-n-relations.de
www.press-n-relations.com

Volue ASA

Julia Weiss
Head of Marketing & Communications
Chr. Kroghs gate 16
0183 Oslo, Norwegen
Tel. +47 48 29 87 61
julia.weiss@volue.com
www.volue.com